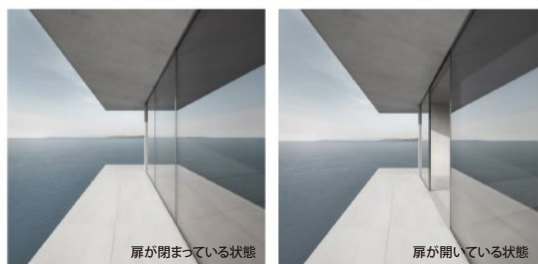


NEW

圧倒的に美しい、シームレスなパノラマウィンドウ

株式会社LIXIL 2023年4月 新発売

CFRP製パノラマ窓 SEAMLESS



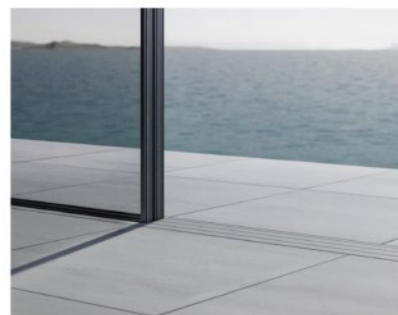
扉が閉まっている状態

扉が開いている状態

■<SEAMLESS> 開閉時の特徴

窓を閉じた時には、まるで一枚のガラスのようにフラットに面一に納まります。面一なガラス面に映り込む美しい景色は、自然のアートの中に没入したように自然と一体となった至高の日常を創造します。また電動によるパラレル&スライド機構により窓が開いた後は、フレームカバーが溝をふさぎ、内と外をシームレスにつなぎます。ガラス面だけではなく、天面・床面もフルフラットに内と外を融合します。

LIXILは炭素繊維強化プラスチック (CFRP) を使用した住宅用窓サッシを市場投入します。広い開口の大型ガラスとサッシの一部にCFRPを使い、電動で開閉するパノラマ窓「シームレス」を製品化しました。富裕層向けブランド「NODEA」の最高級ラインと位置付けて、消費税抜きの価格は幅2メートル×高さ3メートルが2枚で1700万円に設定し、富裕層向け市場を開拓。新製品はサッシの一部に極細のCFRPを使い、大型の窓ガラスと一体構造に。電動でスライドして開閉する機構を搭載し、窓を閉じると1枚ガラスのようにフラットな収納を実現できます。窓を開けるとフレームカバーが溝をふさぎ、内側と外側のつなぎ目をなくするなど広い開口で開放感のある意匠を追求した本製品。また、複層ガラスと熱貫流率が低いCFRPを組み合わせ、樹脂窓と同等の高い断熱性能も確保しています。



住まいを快適にする話題の新商品マガジン

“ナウ・ユウ・ノウ”

Now
U
know

(Vol.197) 2023年4月1日発行

2023



Su	Mo	Tu	We	Th	Fr	Sa
						1
2	3	4	5	6	7	8
9	10	11	12	13	14	15
16	17	18	19	20	21	22
23/30	24	25	26	27	28	29

NO.197

グレープフルーツと菜の花のサラダ

Makoの
今月の
ごちそうさま
レシピ



瑞々しい、グレープフルーツの酸味をドレッシングとして、旬の菜の花の苦味を楽しむサラダを仕上げました。マヨネーズと柚子こしょうを合わせたソースは、エビにもとてもよく合います。



材料(2人分)

菜の花	1束
グレープフルーツ	1個
バナメイ海老	10尾
マヨネーズ	大さじ2
柚子こしょう	小さじ1
ピンクペッパー	適宜
エキストラバージン オリーブオイル	適宜

作り方

- マヨネーズと柚子こしょうを合わせ混ぜておく。
- 菜の花は柔らかくなりすぎない程度に塩ゆでし、丘上げに(水に晒さずザルの上に広げて冷ますこと)して冷まし、余分な水分を絞って食べやすくカットする。
- バナメイ海老は殻を剥き、硬くなりすぎないようにポイルして冷ます。
- グレープフルーツは、皮をむいて食べやすくほぐす。
- お皿に②~④をバランスよく盛り付け、お皿の縁に①を所々おいて、ピンクペッパーを飾り、全体にエキストラバージンオリーブオイルをたっぷりかけていただく。



Mako 料理研究家 ◆2005年NHK「第15回きょうの料理大賞」でグランプリを受賞。その後開いた料理教室「Creative kitchen」も大盛況。NHK「きょうの料理」「あさイチ」の料理コーナーで講師を務める。現在はテレビや雑誌を通じて沢山のレシピを伝えている。また、4人(既に全員成人して社会人)の子育て経験の中で培ったバワフルな肉料理は、特につくりやすくおいしいと評判。豪快ながらも繊細な盛りつけやコーディネート術のセンスにも定評がある。おほかから明るくい人柄が人気。著書に『禁断のレシピ』(NHK出版)『大皿料理でおもてなし上手』(世界文化社)『スタミナおかず』(主婦の友社)『ひとりでお弁当を作ろう』(共同通信社)等がある。

スマホで
ソーゴーへ

