

企業名 株式会社ソーゴ
企業名フリガナ ソーゴ
本社所在地 埼玉県さいたま市見沼区卸町1-22
事業内容 水廻りを中心に一流メーカーと共にリフォーム市場をリードする住宅設備機器の専門商社です。関東一円をネットワーク。商品や情報を提供し、取引先のサポートをしています。

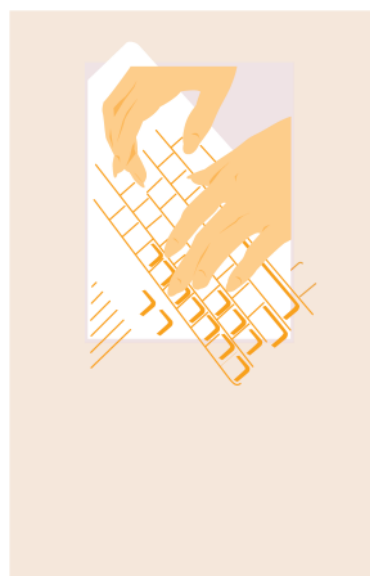


経営理念 私たちは、「誠実」と「公平」の精神を持って、社会ニーズを基本とする商品政策を確立し、顧客の信頼に応え、その社業の発展に尽くすと共に、ソーゴの社員として「誇り」を持ち、地域社会の文化生活向上に貢献することを誓います。

創業／設立 昭和37年9月総合ガス機器株式会社設立。
昭和54年10月株式会社ソーゴに変更。

資本金 162,000千円
売上高推移 平成22年度175億円／平成21年度162億円／平成20年度160億円
平成19年度160億円／平成18年度164億円／平成17年度159億円
平成16年度163億円／平成15年度157億円

従業員数 227名 男性157名 女性70名（平成24年4月現在）
代表者 代表取締役社長 佐藤 慶太
事業所 本社＝さいたま市
営業所 世田谷、板橋、足立、江東、江戸川、杉並、府中、早稲田、品川、多摩、八王子、さいたま越谷、朝霞、むさし、あつぎ、横浜北、港南、横浜中央、千葉、松戸、市原、高崎、太田目黒、湘南



初任給 大学卒 総合職210,000円(2008年見込み)
専門学校 一般職185,000円(同上)

勤務時間 8:30～17:00
福利厚生制度 厚生年金、健康保険、労災保険、雇用保険、財形貯蓄
施設＝保養所(いわき、苗場、白浜、城ヶ崎)

休日休暇 完全週休2日、夏季・冬季特別休暇、慶弔休暇
年間休日数 123～125日

昇給賞与諸手当 昇給年1回、賞与年2回、決算賞与あり

主要取引メーカー

クリナップ、ノーリツ、TOTO、パナソニック、リンナイ、LIXIL、大建工業、ヤマハリビングテック、コロナ、アイカ、ウッドワン、三菱電機、ダイキン工業、オーデリックほか

会社沿革

- 昭和37年 9月 埼玉県浦和市針ヶ谷4丁目3番2号にて総合ガス機器 創立
資本金100万円
- 昭和39年 3月 資本金200万円に増資
- 昭和42年 4月 群馬県高崎市間屋町2丁目4番8号に高崎営業所開設
- 昭和42年12月 資本金500万円に増資
- 昭和44年 9月 東京都武蔵村山市大南3丁目70番1号に多摩営業所開設
- 昭和45年 5月 資本金1000万円に増資
- 昭和46年 2月 千葉県松戸市松飛台中原324に松戸営業所開設
- 昭和47年 4月 資本金2000万円に増資
- 昭和47年10月 埼玉県飯能市大字川寺六道258に飯能営業所開設
- 昭和49年 5月 資本金2500万円に増資
- 昭和49年11月 群馬県太田市東金井高原1460に太田営業所開設
- 昭和52年 7月 資本金3600万円に増資
- 昭和53年 3月 神奈川県平塚市大神字上枝78に厚木営業所開設
- 昭和54年 5月 千葉県千葉市長沼原716に千葉営業所開設
- 昭和54年11月 社名を(株)ソーゴーに変更
- 昭和55年 4月 ソーゴー千葉独立
資本金7200万円に増資
- 昭和56年 4月 ソーゴー群馬独立
- 昭和57年 4月 ソーゴー埼玉独立、(株)ソーゴー西武独立、(株)ソーゴー神奈川独立
- 昭和57年 6月 アンテナショップ ドマーニ松戸店開設
- 昭和57年 7月 横浜市緑区荏田町51-5に(株)ソーゴー神奈川 横浜北営業所開設 資本金1億円に増資
- 昭和58年 9月 浦和営業所を大宮市卸町1-2-2に移転、(株)ソーゴー埼玉 大宮営業所開設
- 昭和59年 9月 越谷市流通団地1-1-13に(株)ソーゴー埼玉 越谷営業所開設
- 昭和60年 5月 木更津市潮浜1-17-20に(株)ソーゴー千葉 木更津営業所開設
- 昭和60年 9月 資本金1億5000万円に増資
- 昭和61年 3月 横浜市戸塚区長沼町792-2-2に(株)ソーゴー神奈川 港南営業所開設
- 昭和62年 3月 多摩営業所を東京都東大和市中央1-15-12に移転
- 昭和63年 5月 相模原市上溝4-5-23に(株)ソーゴー神奈川 相模原営業所開設
- 昭和63年11月 朝霞市田島2-5-10に(株)ソーゴー西埼玉 朝霞営業所開設
- 平成 1年 4月 (株)ソーゴー西埼玉独立、(株)ソーゴー横浜独立
- 平成 1年11月 港南営業所を横浜市戸塚区下倉田町668に移転
- 平成 2年 5月 土浦市卸町2-5-17に(株)ソーゴー千葉 土浦営業所開設
- 平成 2年 6月 深谷市上柴町東1-2-2に(株)ソーゴー群馬 深谷営業所開設
- 平成 2年 7月 杉並区阿佐ヶ谷南2-1-23に(株)ソーゴー西武 杉並営業所開設
- 平成 5年 3月 (株)ソーゴー千葉、群馬、埼玉、西武、神奈川、横浜、西埼玉分社を合併し(株)ソーゴーとなる。
合併により資本金1億6200万円
- 平成 5年12月 杉並営業所を三鷹市新川2-12-16に移転、三鷹営業所開設(杉並営業所を移転、営業所名変更)
- 平成 6年10月 千葉営業所を千葉市稲毛区山王町281に移転
- 平成 8年 9月 朝霞営業所を朝霞市田島45-1に移転
- 平成 9年 3月 深谷営業所を熊谷肥塚1714-4に移転 熊谷営業所開設(深谷営業所を移転、営業所名変更)
- 平成12年 3月 世田谷区松原1-29-3 マコウズデン1Fに
(株)ソーゴー西東京支店 サテライト・オフィス世田谷開設
- 平成13年 3月 板橋区板橋4-8-16に(株)ソーゴー東京支店 サテライト・オフィス板橋開設
熊谷営業所閉鎖
- 平成14年 3月 足立区千住旭町7-24リフレックス・ナカネ1Fに
(株)ソーゴー東京支店 サテライト・オフィス足立開設
- 平成14年 4月 太田営業所を太田市清原町3-5に移転
- 平成15年 3月 江東区亀戸6-39-1にサテライト・オフィス江東開設
土浦営業所閉鎖
- 平成15年 9月 三鷹営業所閉鎖
杉並区井草1-19-9 ポンテミネ1Fにサテライト・オフィス杉並開設
府中市分梅町2-32-1 良平ビル1Fにサテライト・オフィス府中開設
むさし営業所を狭山市上広瀬字東中原748-2に移転
- 平成16年 2月 太田営業所を太田市只上町274-1に移転
- 平成16年 3月 東京都新宿区早稲田町68番地大野ビル1Fにサテライト・オフィス早稲田開設



会社沿革

- 平成17年 3月 相模営業所を相模原市田名6342-1に移転
- 平成18年 3月 東京都品川区南大井6-10-7 エクレールウチノ1Fにサテライト・オフィス品川開設
- 平成19年 3月 本社をさいたま市見沼区卸町1-22に移転
- 平成19年 3月 多摩営業所を東京都東大和市向原4-33-9 マンションブルーバード1Fに移転
- 平成19年 3月 神奈川県横浜市西区浅間町1-13-5 元宮ビル201にサテライト・オフィス横浜中央を開設
- 平成20年 3月 さがみ営業所閉鎖。八王子営業所開設
- 平成21年 3月 江戸川区篠崎町7-21-21 レクセルプラザ201にサテライト・オフィス江戸川開設
- 平成21年 8月 木更津営業所閉鎖。市原営業所開設
- 平成23年 3月 目黒区碑文谷6-5-10 ガーデンハウス1Fにサテライト・オフィス目黒開設
藤沢市湘南台2-14-3 パシフィック湘南1Fにサテライト・トオフィス湘南開設
アンナショップ フェリーチェ国立店オープン
- 平成23年 8月 サテライト・オフィス横浜中央を横浜市神奈川区台町1-1仁保ビル1Fに移転
- 平成24年 4月 越谷コラボレーションショールームを越谷市流通団地1-1-13に開設